



ESTIMACIONES AGRÍCOLAS

Informe semanal al
22 de febrero de 2018



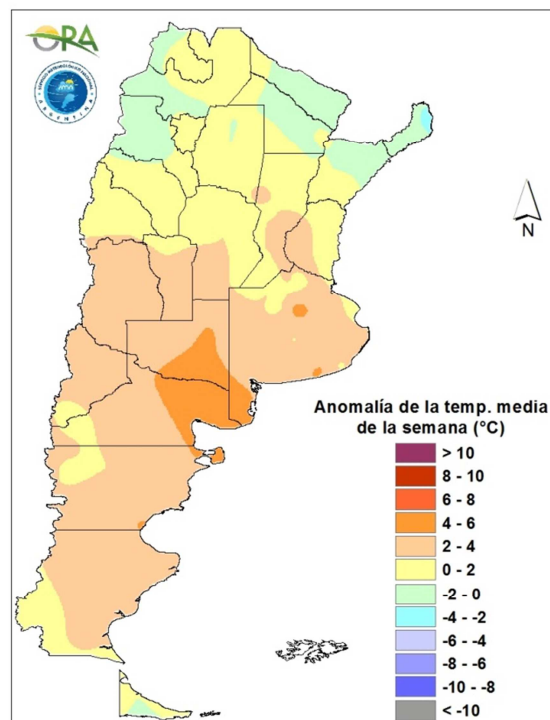
ÍNDICE

- Temperaturas
- Precipitaciones
- Estado de las reservas hídricas
- Humedad y estado de los cultivos



TEMPERATURAS

Las temperaturas medias de la última semana se dieron dentro del rango normal en la mitad norte del país, mientras que fueron superiores a las normales en la mitad sur, particularmente en el norte patagónico, donde se dieron anomalías térmicas positivas de hasta 5°C. Las máximas superaron los 35°C en la mayor parte de las estaciones de seguimiento del territorio e incluso los 40°C en algunas localidades de Chaco, Cuyo y el norte patagónico.



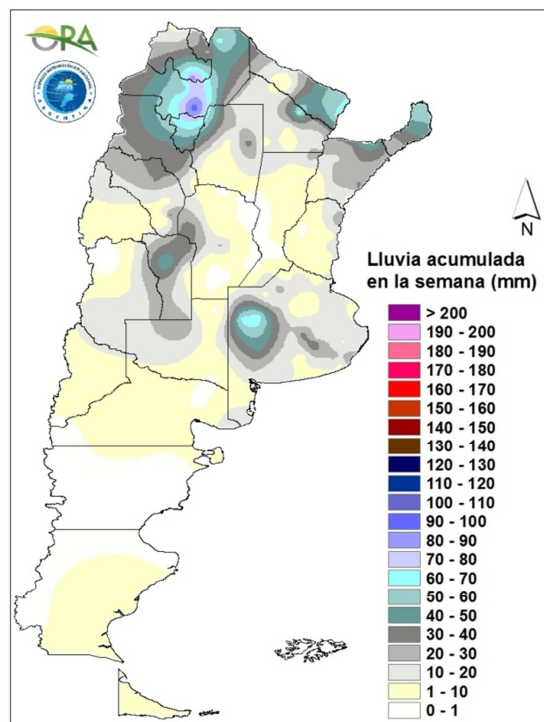
Anomalía de la temperatura media de la semana

Las temperaturas máximas y mínimas mantendrán valores similares a los de hoy miércoles al menos hasta el domingo. A partir del lunes y hasta el miércoles próximo se espera que vayan en aumento las temperaturas máximas. Durante este período se espera que se alcancen máximas sobre 35°C en todo el este del centro y norte del país.



PRECIPITACIONES

Las precipitaciones más importantes de los últimos siete días se dieron en el norte del país, particularmente en el NOA. Allí los acumulados rondaron los 50mm en toda la región, con máximos locales superiores a los 80mm. Condiciones similares se dieron en Misiones, norte de Corrientes y este de Chaco y Formosa. Dentro de la región pampeana sólo se registraron lluvias en el oeste de la provincia de Buenos Aires, con máximos en Pehuajó (65mm) y Trenque Lauquen (62mm).

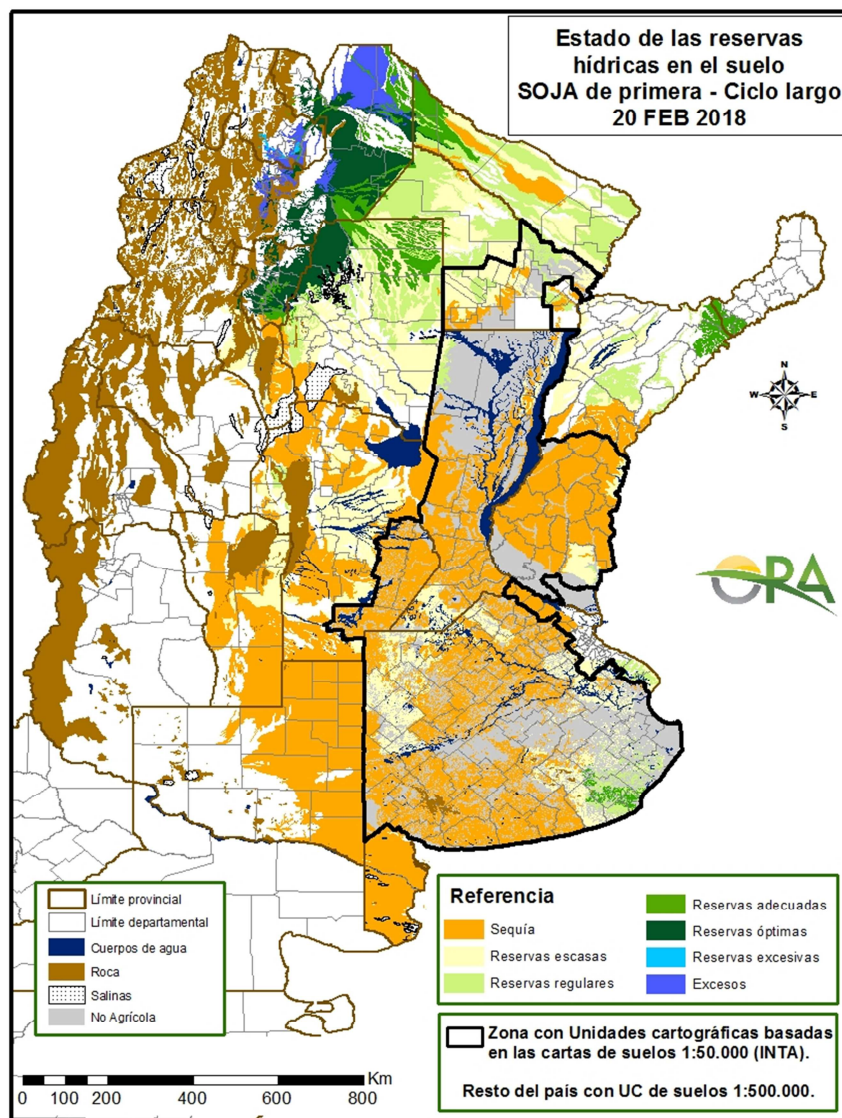


Precipitaciones acumuladas en la semana

Se prevé persistencia de precipitaciones en la región del NOA, principalmente en la provincia de Jujuy. El paso de un sistema de baja presión en la zona central, ocasionará lluvias desde el viernes y hasta el martes en Neuquén, Mendoza, San Juan, norte de San Luis y Córdoba, Río Negro, sureste de La Pampa y el sur de Buenos Aires. Se espera la ocurrencia también de algunas precipitaciones en el sur de la Patagonia a partir del domingo.

ESTADO DE LAS RESERVAS HÍDRICAS

El mapa muestra el estado simulado de las reservas hídricas en el suelo para lotes de soja de primera ocupación. La mayor parte del mapa se encuentra en sequía, afectando principalmente las provincias de Buenos Aires, La Pampa, San Luis, Córdoba, Santa Fe, Entre Ríos y el sur de Corrientes. Salvo algunas zonas en el sureste de Buenos Aires que se encuentran con reservas adecuadas, el resto se encuentra con sequía. Además considerando el pronóstico no se prevé que ocurra un cambio significativo en las reservas. Por otro lado, las reservas en las provincias del NOA se encuentran con excesos o reservas que van de adecuadas a óptimas, principalmente en el este de Salta, Formosa y Chaco.



Mapa de reservas hídricas hecho a partir de datos meteorológicos del SMN y del INTA e información de suelos del INTA.



EVOLUCIÓN DE LA SUPERFICIE SEMBRADA Y COSECHADA

AVANCE DE LA SIEMBRA DE SORGO									
CAMPAÑA: 2017/2018 (*)									
DELEGACION		AREA A SEMBRAR Ha	18/01 %	25/01 %	01/02 %	08/02 %	15/02 %	22/02 %	AREA SEMBRADA Ha
Bahía Blanca		4.000	100	100	100	100	100	100	4.000
Bolívar		-	-	-	-	-	-	-	-
Bragado		7.800	100	100	100	100	100	100	7.800
General Madariaga		-	100	100	100	100	100	100	-
Junín		7.400	100	100	100	100	100	100	7.400
La Plata		8.500	100	100	100	100	100	100	8.500
Lincoln		13.400	100	100	100	100	100	100	13.400
Pehuajó		2.650	100	100	100	100	100	100	2.650
Pergamino		10.100	100	100	100	100	100	100	10.100
Pigüé		67.785	100	100	100	100	100	100	67.785
Salliqueló		35.000	100	100	100	100	100	100	35.000
Tandil		1.750	100	100	100	100	100	100	1.750
T.Arroyos		-	-	-	-	-	-	-	-
25 de Mayo		6.000	100	100	100	100	100	100	6.000
BUENOS AIRES	17/18	164.385	100	100	100	100	100	100	164.385
	16/17	190.510	99	99	100	100	100	100	-
Laboulaye		15.500	100	100	100	100	100	100	15.500
M. Juárez		11.400	100	100	100	100	100	100	11.400
Río Cuarto		8.630	100	100	100	100	100	100	8.630
S. Francisco		18.880	95	100	100	100	100	100	18.880
Villa María		21.300	100	100	100	100	100	100	21.300
CORDOBA	17/18	75.710	99	100	100	100	100	100	75.710
	16/17	97.350	100	100	100	100	100	100	-
Paraná		58.000	100	100	100	100	100	100	58.000
R. del Tala		52.000	100	100	100	100	100	100	52.000
ENTRE RIOS	17/18	110.000	100	100	100	100	100	100	110.000
	16/17	121.400	100	100	100	100	100	100	-
General Pico		4.100	100	100	100	100	100	100	4.100
Santa Rosa		47.300	77	85	90	100	100	100	47.300
LA PAMPA	17/18	51.400	79	86	91	100	100	100	51.400
	16/17	31.900	94	100	100	100	100	100	-
Avellaneda		52.000	86	96	99	100	100	100	52.000
C. de Gómez		12.400	100	100	100	100	100	100	12.400
Casilda		4.200	100	100	100	100	100	100	4.200
Rafaela		45.000	100	100	100	100	100	100	45.000
V. Tuerto		3.470	100	100	100	100	100	100	3.470
SANTA FE	17/18	117.070	94	98	99	100	100	100	117.070
	16/17	113.030	85	91	97	99	100	100	-
CATAMARCA		300	20	30	100	100	100	100	300
CORRIENTES		-	-	80	100	100	100	100	-
CHACO (Charata)		24.500	-	15	28	37	43	65	15.896
CHACO (Pcia. R. S. Peña)		25.000	-	19	19	68	91	100	25.000
FORMOSA		43.000	-	10	15	45	60	100	43.000
JUJUY		-	-	-	-	-	-	-	-
MISIONES		-	-	-	-	-	-	-	-
SALTA		-	-	-	-	-	-	-	-
SAN LUIS		12.650	100	100	100	100	100	100	12.650
SGO. del ESTERO		28.880	100	100	100	100	100	100	28.880
SGO. del ESTERO (Quimilí)		49.000	33	45	78	100	100	100	49.000
TUCUMAN		4.400	20	42	68	100	100	100	4.400
TOTAL PAIS	17/18	706.295	79	83	87	93	95	99	697.691
	16/17	728.280	85	91	97	99	100	100	-

(*) Cifras Provisorias
Las AREAS están expresadas en hectáreas.
ESTIMACIONES AGRICOLAS
Ministerio de Agroindustria



AVANCE DE LA COSECHA DE GIRASOL

CAMPAÑA: 2017/2018 (*)

DELEGACION		AREA SEMRADA Has	18/01 %	25/01 %	01/02 %	08/02 %	15/02 %	22/02 %	AREA PERDIDA Has	AREA COSECHADA Has
Bahía Blanca		3.500	-	-	-	-	-	-	-	-
Bolívar		32.000	-	-	-	-	-	-	-	-
Bragado		7.500	-	-	-	-	-	-	-	-
General Madariaga		55.100	-	-	-	-	-	-	-	-
Junín		-	-	-	-	-	-	-	-	-
La Plata		6.500	-	-	-	-	-	-	-	-
Lincoln		6.650	-	-	-	-	-	-	-	-
Pehuajó		60.000	-	-	-	-	-	-	-	-
Pergamino		1.100	-	-	-	-	-	-	-	-
Pigüé		77.050	-	-	-	-	-	-	600	-
Salliqueló		110.000	-	-	-	-	-	-	-	-
Tandil		236.660	-	-	-	-	-	-	-	-
T.Arroyos		210.000	-	-	-	-	-	-	-	-
25 de Mayo		15.700	-	-	-	-	-	-	-	-
BUENOS AIRES	17/18	821.760	-	-	-	-	-	-	600	-
	16/17	868.960	-	-	-	-	-	-	-	-
Laboulaye		6.000	-	-	-	-	-	-	-	-
M. Juárez		2.100	-	-	-	-	-	-	-	-
Río Cuarto		3.270	-	-	-	-	-	-	-	-
S. Francisco		6.400	-	-	-	-	-	-	-	-
Villa María		-	-	-	-	-	-	-	-	-
CORDOBA	16/17	17.770	-	-	-	-	-	-	-	-
	15/16	18.470	-	-	-	-	-	-	-	-
Paraná		7.700	-	-	-	37	72	72	-	5.550
R. del Tala		200	-	-	-	-	35	78	-	160
ENTRE RIOS	17/18	7.900	-	-	-	36	71	72	-	5.710
	16/17	4.515	-	-	-	25	25	31	-	-
General Pico		74.500	-	-	-	-	-	-	-	-
Santa Rosa		103.400	-	-	-	-	-	-	-	-
LA PAMPA	17/18	177.900	-	-	-	-	-	-	-	-
	16/17	212.300	-	-	-	-	-	-	-	-
Avellaneda		138.500	44	65	73	93	99	100	-	138.500
C. de Gómez		7.000	45	64	69	82	100	100	90	6.910
Casilda		-	-	-	-	-	-	-	-	-
Rafaela		82.600	24	45	60	83	95	100	-	82.600
V. Tuerto		500	-	-	-	-	-	-	-	-
SANTA FE	17/18	228.600	37	58	68	89	97	100	90	228.010
	16/17	204.800	33	63	89	94	98	100	-	-
CATAMARCA		-	-	-	-	-	-	-	-	-
CORRIENTES		-	-	-	-	-	-	-	-	-
CHACO (Charata)		237.100	69	78	90	96	100	100	12.280	224.820
CHACO (Pcia. R. S. Peña)		171.690	67	87	92	100	100	100	150	171.540
FORMOSA		-	-	-	-	-	-	-	-	-
JUJUY		-	-	-	-	-	-	-	-	-
MISIONES		-	-	-	-	-	-	-	-	-
SALTA		-	-	-	-	-	-	-	-	-
SAN LUIS		7.900	-	-	-	-	-	-	-	-
S. ESTERO (S. del Estero)		-	-	-	-	-	-	-	-	-
S. ESTERO (Quimilí)		25.400	21	40	73	93	95	95	-	24.200
TUCUMAN		-	-	-	-	-	-	-	-	-
TOTAL PAIS	17/18	1.696.020	21	28	32	37	39	39	13.120	654.280
	16/17	1.861.595	27	33	39	40	41	42	-	-

(*) Cifras Provisorias

Las AREAS están expresadas en hectáreas.

ESTIMACIONES AGRICOLAS

Min. De AGROINDUSTRIA



ESTADO DE LOS CULTIVOS
Y HUMEDAD DEL SUELO

HUMEDAD Y ESTADO DE LOS CULTIVOS

Desde el 16/02/18 hasta el 22/02/18

PROVINCIA	DELEGACION	MAIZ										GIRASOL											
		Estadio Fenológico					Estado General					Humedad	Estadio Fenológico (*)					Estado General					Humedad
		E	C	F	L	M	MB	B	R	M	E		C	F	L	M	MB	B	R	M			
BUENOS AIRES	BAHIA BLANCA	-	-	-	100	-	-	91	-	-	A/R	-	-	-	100	-	-	100	-	-	A/R		
	BOLIVAR	-	-	50	50	-	-	100	-	-	A/PS	-	-	-	-	100	-	100	-	-	R/PS		
	BRAGADO	-	20	30	50	-	-	50	50	-	S	-	-	-	100	-	-	100	-	-	S		
	GENERAL MADARIAGA	-	7	31	61	-	-	21	74	5	R	-	-	-	-	84	16	75	25	-	R		
	JUNIN	-	13	15	72	-	-	69	31	-	R	-	-	-	-	-	-	-	-	-	-		
	LA PLATA	-	5	44	51	-	16	57	25	2	R/PS/S	-	-	5	71	23	-	90	10	-	R		
	LINCOLN	-	2	15	52	31	-	79	21	-	A/R	-	-	-	59	41	-	88	12	-	A/R		
	PEHUAJO	-	-	10	90	-	11	45	43	-	A/PS/S	-	-	-	100	-	52	48	-	-	A/PS		
	PERGAMINO	-	-	9	71	19	-	100	-	-	A/R/PS	-	-	-	100	-	-	100	-	-	A/R/PS		
	PIGUE	-	-	50	50	-	-	25	50	25	S	-	-	-	100	-	-	54	46	-	A		
	SALLIQUELO	-	13	42	44	-	-	82	18	-	R/PS	-	-	8	90	2	-	88	13	-	R		
	TANDIL	-	-	60	40	-	-	92	8	-	R	-	-	-	100	-	-	87	-	-	R		
	TRES ARROYOS	-	39	61	-	-	16	40	27	15	S	-	22	78	-	-	24	35	23	18	S		
25 DE MAYO	-	-	-	-	-	-	-	-	-	-	-	-	-	-	-	-	-	-	-	-			
CORDOBA	LABOULAYE	-	3	56	41	-	-	44	40	16	A/R	-	-	43	57	-	-	60	40	-	A/R		
	MARCOS JUAREZ	-	3	4	94	-	6	77	15	3	A/R/PS	-	-	-	100	-	-	75	25	-	A/R		
	RIO CUARTO	-	17	52	30	-	-	44	30	18	A/PS	-	-	-	100	-	-	100	-	-	A/PS		
	SAN FRANCISCO	-	5	70	25	-	-	75	25	-	A/PS/S	-	-	60	40	-	7	83	8	2	R/PS		
	VILLA MARIA	-	1	50	43	5	-	83	17	-	A/R/PS	-	-	-	-	-	-	-	-	-	-		
ENTRE RIOS	PARANA	-	10	-	36	54	-	54	41	5	R/PS	-	-	-	28	72	-	100	-	-	R/PS		
	ROSARIO DEL TALA	-	20	-	19	60	8	44	43	5	PS/S	-	-	-	100	-	-	75	25	-	R/PS		
LA PAMPA	GENERAL PICO	-	20	31	49	-	-	54	34	13	R/PS/S	-	-	-	100	-	-	57	31	11	A/R/PS		
	SANTA ROSA	-	43	42	15	-	-	65	35	-	A/R/PS	-	31	52	18	-	-	85	15	-	A/R/PS		
SANTA FE	AVELLANEDA	24	69	7	-	-	-	50	50	-	R/PS/S	-	-	-	-	-	-	-	-	-	-		
	CASILDA	-	5	19	20	55	2	42	37	19	S	-	-	-	-	-	-	-	-	-	-		
	CANADA de GOMEZ	-	30	10	-	60	3	36	39	14	R/PS/S	-	-	-	-	-	-	-	-	-	-		
	RAFAELA	-	17	6	31	46	-	38	47	15	PS/S	-	-	-	-	-	-	-	-	-	-		
	VENADO TUERTO	-	-	10	90	-	-	55	45	-	A/R/PS	-	-	-	100	-	-	100	-	-	A/R/PS		
CATAMARCA	CATAMARCA	39	51	10	-	-	-	50	50	-	R	-	-	-	-	-	-	-	-	-	-		
CORRIENTES	CORRIENTES	-	-	-	-	-	-	-	-	-	-	-	-	-	-	-	-	-	-	-	-		
CHACO	CHARATA	-	98	1	1	-	10	83	7	-	R	-	-	-	-	-	-	-	-	-	-		
	ROQUE SAENZ PENA	14	85	1	-	-	44	52	5	-	A/R	-	-	-	-	-	-	-	-	-	-		
FORMOSA	FORMOSA	-	-	-	-	-	-	-	-	-	-	-	-	-	-	-	-	-	-	-	-		
JUJUY	JUJUY	-	75	25	-	-	-	100	-	-	A	-	-	-	-	-	-	-	-	-	-		
MISIONES	POSADAS	-	-	-	-	-	-	-	-	-	-	-	-	-	-	-	-	-	-	-	-		
SALTA	SALTA	5	95	0	-	-	-	100	-	-	A	-	-	-	-	-	-	-	-	-	-		
SAN LUIS	SAN LUIS	-	41	31	28	-	-	55	35	10	A/R	-	16	42	42	-	-	68	32	-	A/R		
SANTIAGO DEL ESTERO	SANTIAGO DEL ESTERO	-	72	28	-	-	-	100	-	-	A/R	-	-	-	-	-	-	-	-	-	-		
	QUIMILI	-	82	18	-	-	-	74	26	-	A/R/PS	-	-	-	-	100	-	77	23	0	A/R		
TUCUMAN	TUCUMAN	37	58	5	-	-	-	53	47	-	A	-	-	-	-	-	-	-	-	-	-		

Las cifras expresan porcentaje de la superficie del área sembrada.

Estado general: MB: Muy Bueno, B: Bueno, R: Regular, M: Malo.

Humedad: A: Adecuada, R: Regular, E: Exceso, I: Inundación, PS: Principio de Sequía, S: Sequía.

Estadio Fenológico: E: Emergencia; C: Crecimiento; F: Floración; L: Llenado; M: Madurez

(*) La sumatoria puede ser inferior a 100, correspondiendo la diferencia a siembras aún sin emerger.



HUMEDAD Y ESTADO DE LOS CULTIVOS

Desde el 16/02/18 hasta el 22/02/18

PROVINCIA	DELEGACION	SOJA de primera										SOJA de segunda										HUMEDAD
		Estadio Fenológico (*)					Estado General					Estadio Fenológico(*)					Estado General					
		E	C	F	L	M	MB	B	R	M	E	C	F	L	M	MB	B	R	M			
BUENOS AIRES	BAHIA BLANCA	-	-	-	-	-	-	-	-	-	-	-	-	-	-	-	-	-	-	-		
	BOLIVAR	-	-	-	100	-	-	-	100	-	-	-	-	30	70	-	-	100	-	A/PS		
	BRAGADO	-	-	40	60	-	-	50	50	-	-	80	20	-	-	-	-	100	-	S		
	GRAL. MADARIAGA	-	-	49	51	-	68	32	-	-	-	93	7	-	-	-	-	100	-	R		
	JUNIN	-	-	67	33	-	-	79	21	-	-	100	-	-	-	-	-	56	44	R/A		
	LA PLATA	-	-	50	50	-	30	50	19	0	-	61	39	-	-	0	50	50	-	A/R/PS		
	LINCOLN	-	-	63	37	-	-	82	18	-	-	6	94	-	-	-	76	24	-	A/R		
	PEHUAJO	-	-	31	69	-	14	54	32	-	-	55	45	-	-	14	42	41	2	A/PS/S		
	PERGAMINO	-	-	51	49	-	-	100	-	-	-	61	39	-	-	-	100	-	-	A/R/PS		
	PIGÜE	-	-	50	50	-	-	25	50	25	-	1	99	-	-	-	50	50	-	S		
	SALLIQUELO	-	-	89	11	-	-	88	12	-	-	87	13	-	-	-	82	18	-	R/PS		
	TANDIL	-	-	85	15	-	-	83	17	-	-	100	-	-	-	-	36	64	-	R		
TRES ARROYOS	-	50	50	-	-	22	40	23	14	-	55	45	-	-	-	4	54	41	S			
25 DE MAYO	-	-	-	-	-	-	-	-	-	-	-	-	-	-	-	-	-	-	-			
CORDOBA	LABOULAYE	-	20	55	24	-	-	46	54	-	-	54	46	-	-	-	38	62	-	A/R		
	MARCOS JUAREZ	-	-	-	100	-	6	76	17	1	-	-	23	77	-	-	64	36	-	R/PS		
	RIO CUARTO	-	-	20	80	-	-	49	33	13	-	-	100	-	-	-	71	16	13	A/PS		
	SAN FRANCISCO	-	-	60	40	-	1	67	32	-	-	50	50	-	-	6	93	1	-	R/PS		
	VILLA MARIA	-	-	40	60	-	-	93	7	-	-	46	54	-	-	-	93	7	-	A/R/PS		
ENTRE RIOS	PARANA	-	5	69	26	-	-	52	38	10	-	100	-	-	-	-	56	38	6	R/PS		
	ROSARIO DEL TALA	-	-	78	22	-	-	25	67	8	-	74	26	-	-	-	23	68	9	R/PS/S		
LA PAMPA	GENERAL PICO	-	-	33	67	-	-	56	32	13	-	70	30	-	-	-	80	20	-	R/PS/S		
	SANTA ROSA	-	43	40	18	-	-	37	61	2	-	100	-	-	-	-	57	30	-	A/R/PS		
SANTA FE	AVELLANEDA	-	52	40	8	-	-	50	50	-	-	43	47	10	-	-	47	53	-	R/PS/S		
	CASILDA	-	-	-	100	-	4	46	41	10	-	-	65	35	-	-	20	50	30	S		
	CAÑADA de GOMEZ	-	-	-	100	-	18	40	30	12	-	-	23	77	-	-	43	34	13	R/PS/S		
	RAFAELA	-	-	-	100	-	-	45	47	8	-	4	68	28	-	-	25	55	20	PS/S		
	VENADO TUERTO	-	-	-	100	-	-	70	20	10	-	-	100	-	-	-	30	60	10	A/R/PS		
CATAMARCA	CATAMARCA	20	60	20	-	-	-	50	50	-	-	-	-	-	-	-	-	-	-	R/A		
CORRIENTES	CORRIENTES	-	-	-	-	-	-	-	-	-	-	-	-	-	-	-	-	-	-	-		
CHACO	CHARATA	-	89	11	-	-	7	42	20	7	-	-	-	-	-	-	-	-	-	R		
	Pcia. R. S. PENA	-	88	12	-	-	1	57	43	-	-	-	-	-	-	-	-	-	-	A/R		
FORMOSA	FORMOSA	-	-	-	-	-	-	-	-	-	-	-	-	-	-	-	-	-	-	-		
JUJUY	JUJUY	-	75	25	-	-	-	100	-	-	-	-	-	-	-	-	-	-	-	A		
MISIONES	POSADAS	-	-	-	-	-	-	-	-	-	-	-	-	-	-	-	-	-	-	-		
SALTA	SALTA	-	98	2	-	-	-	100	-	-	-	-	-	-	-	-	-	-	-	A		
SAN LUIS	SAN LUIS	-	100	-	-	-	-	64	30	6	-	100	-	-	-	-	41	41	18	A/R		
SANTIAGO DEL ESTERO	SANTIAGO DEL ESTERO	-	61	39	-	-	-	100	-	-	-	-	-	-	-	-	-	-	-	A/R		
	QUIMILI	-	80	20	-	-	-	86	14	-	-	-	-	-	-	-	-	-	-	A/R/PS		
TUCUMAN	TUCUMAN	12	60	28	-	-	-	55	45	-	-	-	-	-	-	-	-	-	-	A		

Las cifras expresan porcentaje de la superficie del área sembrada.

Estado general: MB: Muy Bueno, B: Bueno, R: Regular, M: Malo.

Humedad: A: Adecuada, R: Regular, E: Exceso, I: Inundación, PS: Principio de Sequía, S: Sequía.

Estadio Fenológico: E: Emergencia; C: Crecimiento; F: Floración; L: Llenado; M: Madurez

(*) La sumatoria puede ser inferior a 100, correspondiendo la diferencia a siembras aún sin emerger.